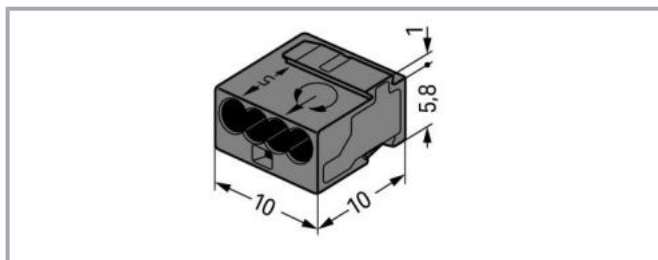


## Datenblatt | Artikelnummer: 243-204

MICRO-Verbindungs-dosenklemme; für eindräftige Leiter; Ø 0,8 mm; 4 Leiter;  
Gehäusefarbe dunkelgrau; Deckelfarbe lichtgrau; Umgebungstemperatur  
max. 60°C; 0,80 mm<sup>2</sup>; dunkelgrau

[www.wago.com/243-204](http://www.wago.com/243-204)



## Daten

### Elektrische Daten

### Bemessungsdaten gemäß IEC/EN

Bemessungsdaten gemäß	EN 60664
Bemessungsspannung (II / 2)	100 V
Bemessungsstoßspannung (II / 2)	1,5 kV
Bemessungsstrom	6 A
Legende Bemessungsdaten	(II / 2) ≙ Überspannungskategorie II / Verschmutzungsgrad 2

### Anschlussdaten

Gesamte Anzahl der Klemmstellen	4
Gesamte Anzahl der Potentiale	1
Anzahl Anschlusstypen	1
Anzahl der Ebenen	1

Änderungen vorbehalten. Bitte beachten Sie auch die weitere Produktdokumentation!

WAGO GmbH & Co. KG  
Hansastr. 27  
32423 Minden  
Telefon: +49571 887-0 | Fax: +49571 887-169  
E-Mail: [info.de@wago.com](mailto:info.de@wago.com) | Web: [www.wago.com](http://www.wago.com)

Haben Sie Fragen zu unseren Produkten?  
Wir stehen Ihnen telefonisch unter +49 (571) 887-44222 gern zur Verfügung.



## Anschluss 1

Anschlusstechnik	PUSH WIRE®
Betätigungsart	Push-in
Anschließbare Leiterwerkstoffe	Kupfer
Eindrähtiger Leiter	22 ... 20 AWG
Leiterdurchmesser	0,6 ... 0,8 mm / 22 ... 20 AWG
Leiterdurchmesser Hinweis	Bei Belegung mit ausschließlich dem gleichen Durchmesser ist auch Ø 0,5 mm / 24 AWG oder Ø 1 mm / 18 AWG möglich.
Abisolierlänge	5 ... 6 mm / 0.2 ... 0.24 inch
Verdrahtungsrichtung	Seitliche Verdrahtung

## Geometrische Daten

Breite	10 mm / 0.394 inch
Höhe	6,8 mm / 0.268 inch
Tiefe	10 mm / 0.394 inch

## Werkstoffdaten

Hinweis Werkstoffdaten	Informationen zu Materialangaben finden sie hier
Farbe	dunkelgrau
Deckelfarbe	lichtgrau
Brandlast	0,012 MJ
Gewicht	0,8 g

## Umgebungsbedingungen

Umgebungstemperatur (Betrieb)	60 °C
Dauergebrauchstemperatur	105 °C

## Kaufmännische Daten

eCl@ss 10.0	27-14-11-04
eCl@ss 9.0	27-14-11-04
ETIM 7.0	EC000446
ETIM 6.0	EC000446
VPE (UVPE)	1000 (100) Stück
Verpackungsart	Karton
Ursprungsland	DE
GTIN	4044918440585

Änderungen vorbehalten. Bitte beachten Sie auch die weitere Produktdokumentation!

WAGO GmbH & Co. KG  
 Hansastr. 27  
 32423 Minden  
 Telefon: +49571 887-0 | Fax: +49571 887-169  
 E-Mail: [info.de@wago.com](mailto:info.de@wago.com) | Web: [www.wago.com](http://www.wago.com)




Haben Sie Fragen zu unseren Produkten?  
 Wir stehen Ihnen telefonisch unter +49 (571) 887-44222 gern zur Verfügung.

Zolltarifnummer



8536901000

## Zulassungen / Zertifikate


## Länderspezifische Zulassungen

Logo	Zulassung	Norm	Zertifikatsname
	CCA DEKRA Certification B.V.	EN 60998	NTR NL 7812
	CSA DEKRA Certification B.V.	C22.2	70048857
	KEMA/KEUR DEKRA Certification B.V.	EN 60998	71-112493

## Schiff Zulassungen

Logo	Zulassung	Norm	Zertifikatsname
	ABS American Bureau of Shipping	-	18- HG1755093- PDA
	LR Lloyds Register	EN 60998	04/20013 (E8)

## UL-Zulassungen

Logo	Zulassung	Norm	Zertifikatsname
	UR Underwriters Laboratories Inc.	UL 1059	E45172

## Optionales Zubehör

## Montageadapter

Montagematerial

Art-Nr.: 243-112

Befestigungsadapter; für 4 Steckplätze; Serie 243; zur Montage auf TS 35/Schraubmontage; orange

[www.wago.com/243-112](http://www.wago.com/243-112)

Änderungen vorbehalten. Bitte beachten Sie auch die weitere Produktdokumentation!

WAGO GmbH &amp; Co. KG

Hansastr. 27

32423 Minden

Telefon: +49571 887-0 | Fax: +49571 887-169

E-Mail: [info.de@wago.com](mailto:info.de@wago.com) | Web: [www.wago.com](http://www.wago.com)

Haben Sie Fragen zu unseren Produkten?

Wir stehen Ihnen telefonisch unter +49 (571) 887-44222 gern zur Verfügung.



Art-Nr.: 243-113

Befestigungsadapter; für 6 Steckplätze; Serie 243; zur Montage auf TS 35/Schraubmontage; orange

[www.wago.com/243-113](http://www.wago.com/243-113)

## Downloads

### Dokumentation

#### Ausschreibungstext

243-204 X81 - Datei	19.02.2019	xml 3,3 kB	Download
------------------------	------------	---------------	----------

243-204 doc - Datei	17.05.2017	doc 25,6 kB	Download
------------------------	------------	----------------	----------

<a href="http://ausschreiben.de/243-204">ausschreiben.de 243-204</a>		URL	Download
--	--	-----	----------

#### Weitere Informationen

		pdf 125,0 kB	Download
--	--	-----------------	----------

Technische Erläuterungen		pdf 2,2 MB	Download
--------------------------	--	---------------	----------

## CAD/CAE-Daten

### CAD Daten

2D/3D Modelle 243-204		URL	Download
-----------------------	--	-----	----------

### CAE Daten

EPLAN Data Portal 243-204		URL	Download
---------------------------	--	-----	----------

WSCAD Universe 243-204		URL	Download
------------------------	--	-----	----------

ZUKEN Portal 243-204		URL	Download
----------------------	--	-----	----------

## Environmental Product Compliance

### Compliance Search

Environmental Product Compliance 243-204		URL	Download
--	--	-----	----------

Änderungen vorbehalten. Bitte beachten Sie auch die weitere Produktdokumentation!

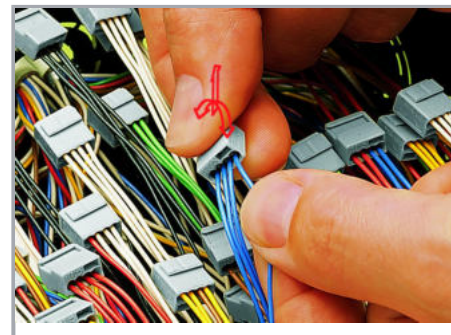
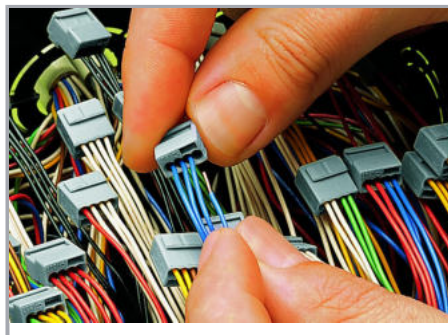
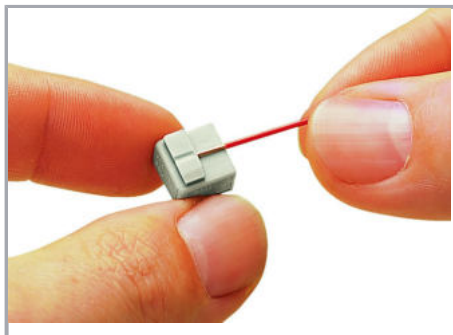
WAGO GmbH & Co. KG  
 Hansastr. 27  
 32423 Minden  
 Telefon: +49571 887-0 | Fax: +49571 887-169  
 E-Mail: [info.de@wago.com](mailto:info.de@wago.com) | Web: [www.wago.com](http://www.wago.com)

Haben Sie Fragen zu unseren Produkten?  
 Wir stehen Ihnen telefonisch unter +49 (571) 887-44222 gern zur Verfügung.

MICRO-Verbindungs-dosenklemme; für eindrätige Leiter; Ø 0,8 mm; 4 Leiter;  
Gehäusefarbe dunkelgrau; Deckelfarbe lichtgrau; Umgebungstemperatur max. 60°C;  
0,80 mm<sup>2</sup>; dunkelgrau

## Handhabungshinweise

### Leiter anschließen

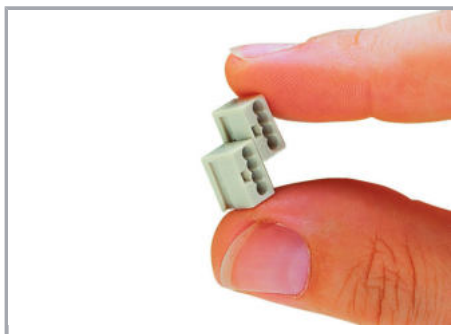


Eindrätige Leiter 5 ... 6 mm abisolieren.

Anschließen: Abisolierten eindrätigen Leiter bis zum Anschlag einstecken.

Lösen: Leiter festhalten, Klemme durch Hin- und Herdrehen mit leichtem Zug vom Leiter ziehen.

### Montieren



### Klemmenblöcke

Einzelklemmen zu Klemmenblöcken zusammenrasten.

### Brücken

Änderungen vorbehalten. Bitte beachten Sie auch die weitere Produktdokumentation!



Klemmenblöcke sind gebrückt.

### Prüfen



Die Prüfung erfolgt in der Prüföffnung auf der den Leitereinführungen entgegengesetzten Klemmenseite.



Änderungen vorbehalten. Bitte beachten Sie auch die weitere Produktdokumentation!