
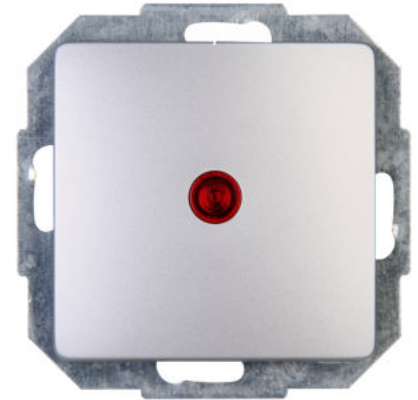


Art.-Nr.	VE	PG	EAN
651660080	3	112	 4 008224 551809

Kontrollschalter (Aus-/Wechselschalter), mit Linse und eingesetzter Glimmlampe (beleuchtet) im Design PARIS und der Farbe Silber mit einer Nennspannung von 250V~ sowie einem Schaltvermögen von 10AX, Schutzart IP20



Technische Daten		651660080
Schaltungsart	Ausschalter 1-polig	
Bedienungsart	Wippe/Taste	
Zusammenstellung	Basiselement mit zentraler Abdeckplatte	
Montageart	Unterputz	
Befestigungsart	Krallen-/Schraubbefestigung	
Werkstoff	Kunststoff	
Werkstoffgüte	Thermoplast	
Oberfläche	lackiert	
Ausführung der Oberfläche	glänzend	
Farbe	Silber	
Farbe (benutzerdefiniert)	silber	
Geeignet für Schutzart (IP)	IP20	
Anschlussart	Steckklemme	
Tastschalter	Nein	
Anzahl der Betätigungswippen	1	
Halogenfrei	Ja	
Nennspannung	250V	
Bemessungsstrom	10A	
Schaltstrom für Leuchtstofflampen	10AX	
Rückmeldekontakt	Nein	
Waschmaschinenschalter	Nein	

