
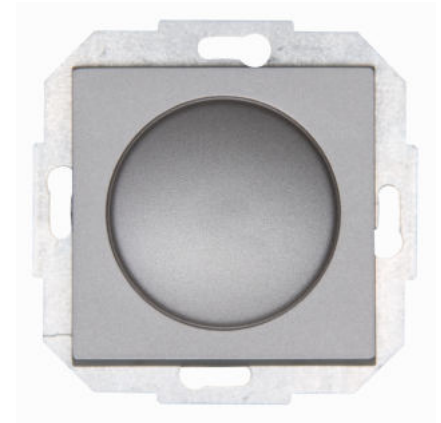


Art.-Nr.	VE	PG	EAN
842947082	2	112	 4 0082 24 6499 33



ATHENIS - Kombigerät - Druck-Wechselschalter, LED-Dimmer. Geeignet für Glühlampen und 230V Halogenlampen, dimmbare LED´s sowie NV-Halogenlampen mit konventionellen Trafos (Bitte technische Angaben der Trafo-Hersteller beachten). Einstellbare Grundhelligkeit, mit Softrastung, Phasenanschnitt RL 20-250W/VA, LED 3-35W, 230 V~, 50Hz, Farbe: stahl

Technische Daten		842947082
Zusammenstellung	Basiselement	
Bedienungsart	Dreh-/Druckknopf	
Lastart	universal und LED Retrofit	
Montageart	Unterputz	
Befestigungsart	Krallen-/Schraubbefestigung	
Werkstoff	Kunststoff	
Werkstoffgüte	Thermoplast	
Oberfläche	unbehandelt	
Ausführung der Oberfläche	glänzend	
Farbe	Silber	
Farbe (benutzerdefiniert)	stahl	
Geeignet für Schutzart (IP)	IP20	
Anzahl der Module (bei Modulbauweise)	1	
App-Steuerung über Bluetooth	Nein	
Dimmung Phasenanschnitt	Ja	
Dimmung Phasenabschnitt	Nein	
Seriendimmer	Nein	
Nebenstelleneingang	Nein	
Lichtwertspeicher	Ja	
Verwendbar mit Taste	Nein	
Verwendbar mit Bewegungsmelder	Nein	
Verwendbar mit Präsenzmelder	Nein	
Verwendbar mit Zeitschalter/Timer	Nein	
Verwendbar mit Funktaste	Nein	
Verwendbar mit IR-Taste	Nein	
Halogenfrei	Ja	
Transparent	Nein	
Nennspannung	230V	
Frequenz	50Hz	
Nennleistung	7-110VA	
Anschlussart	Schraubklemme	