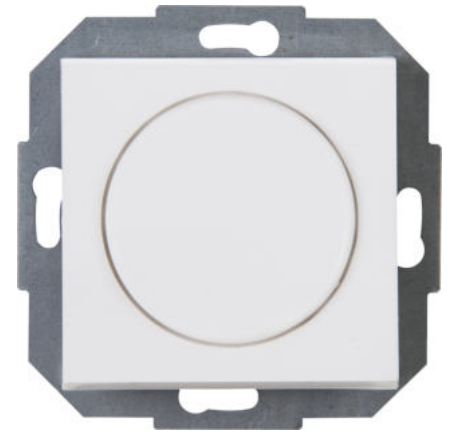


Artikelnummer	Artikelname
842932080	ATHENIS - Kombigerät - Druck-Wechselschalter, Dimmer, für LED, Glühlampen, Halogenlampen, Farbe: arktisweiß matt

ATHENIS - Kombigerät - Druck-Wechselschalter, LED-Dimmer. Geeignet für Glühlampen und 230V Halogenlampen, dimmbare LED's sowie NV-Halogenlampen mit konventionellen Trafos (Bitte technische Angaben der Trafo-Hersteller beachten). Einstellbare Grundhelligkeit, mit Softrastung, Phasenanschnitt RL 20-250W/VA, LED 3-35W, 230 V~, 50Hz, Farbe: arktisweiß matt



Technische Daten	842932080
Anschlussart	Schraubklemme
Anzahl der Einheiten	1
Frequenz	50 50 Hz
Werkstoff	Kunststoff
Befestigungsart	Klemm-/Schraubbefestigung
Schlagfestigkeit	IK00
Nennspannung	230,00 230,00 V
Transparent	nein
Anzahl der Module (bei Modulbauweise)	1
Dimmung Phasenabschnitt	nein
Dimmung Phasenanschnitt	ja
Min. Tiefe der Gerätedose	32,0 mm
Nennleistung ohmsche Last	7 110 W
Nennleistung induktive Last	7 110 VA
Nennleistung kapazitive Last	7 110 VA
Kompatibel mit Apple HomeKit	nein
Kompatibel mit Google Assistant	nein
Kompatibel mit Amazon Alexa	nein
Max. Schaltleistung LED	35 W
Montageart	Unterputz
Zusammenstellung	Basiselement
Bedienungsart	Dreh-/Druckknopf
Farbe	weiß
Halogenfrei	ja
Oberflächenschutz	lackiert
Lichtwertspeicher	ja
Nebenstelleneingang	nein
RAL-Nummer (ähnlich)	9016
Seriendimmer	nein
Verwendbar mit Bewegungsmelder	nein
Verwendbar mit Funktaste	nein
Verwendbar mit IR-Taste	nein
Verwendbar mit Präsenzmelder	nein

Technische Beschreibungen, Abbildungen und Leistungsangaben stellen keine zugesagten Eigenschaften dar, sondern sind nur unverbindliche Informationen. Änderungen aufgrund technischen Fortschritts, Normänderungen, veränderter Fertigungsverfahren oder Konstruktionsverbesserungen bleiben ausdrücklich vorbehalten. Stand: 08.02.2024

Technische Daten		842932080
Verwendbar mit Taste	nein	
Verwendbar mit Zeitschalter/Timer	nein	
Gerätebreite	55,0 mm	
Gerätehöhe	55,0 mm	
Aderquerschnitt	1,5 2,5 mm ²	
IFTTT-Unterstützung verfügbar	nein	
App-Steuerung über Bluetooth	nein	
Werkstoffgüte	Aluminium	
Lastart	induktive Last	
Ausführung der Oberfläche	matt	
Geeignet für Schutzart (IP)	IP20	
Min. Helligkeit steuerbar	ja	
Farbe (Kopp-Bezeichnung)	arktisweiß matt	