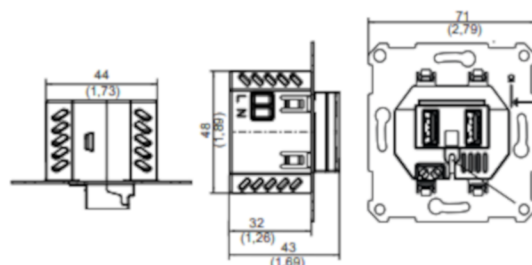
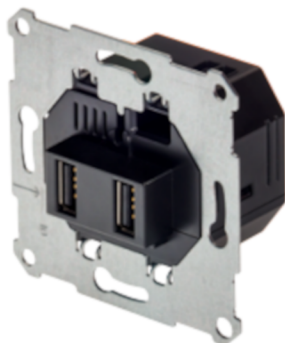


FW7810

UP USB-A



Alle Abmessungen in Millimeter (Inch), Abweichung ± 0.5 (0.02)
 All Dimensions in Millimeter (Inch), deviation ± 0.5 (0.02)

Spannung	Strom	Brummspannung	Artikel-Nr.
5 V	2100 mA	80mV pp	1899549

Technische Daten

Eingangsspannung	100 – 240 V
Frequenz	50 – 60 Hz
Eingangsstrom	200 mA
Ableitstrom	$\leq 20 \mu\text{A}$
Toleranz der	
Ausgangsspannung	$\pm 5 \%$
MTBF	200.000 h*

Umgebungsbedingungen

Betriebstemperatur	10 – 40 ° C
Luftfeuchtigkeit	10 – 90 %
Lagertemperatur	-20 – 70 ° C

Sicherheitsvorschriften

Sicherheitsaufbau nach	IEC62368-1
Zulassungen	EU
EMV	EN55032, EN55035

Mechanische Daten

Abmessungen	48.0 x 44.0 x 43.0 mm
Gewicht	74 g
Steckverbinder	
AC-Eingang:	Schraubklemme 2 x 2.5 mm ²
DC-Ausgang:	USB Buchse Type A

Merkmale

- + Überlastsicherung
- + Dauerkurzschlussfest
- + Überspannungsschutz
- + Level VI

Labels / Zertifizierungen



Weitere Zulassungen ggf. nach Rücksprache möglich